

# Описание интерфейса

Для удобства работы с аналитическими данными интерфейс Option Workshop можно настраивать: добавлять, менять расположение экранных форм. На рисунке ниже приведен пример главного окна. Настройки интерфейса сохраняются на компьютере. При следующем запуске программы все произведенные изменения будут доступны.

В ролике выше показаны настройки интерфейса.

Содержание страницы:

- Элементы интерфейса
  - Панель быстрого доступа
  - Индикаторы подключения источника
- Размещение форм
- Переключение между окнами
- Сохранение настроек интерфейса

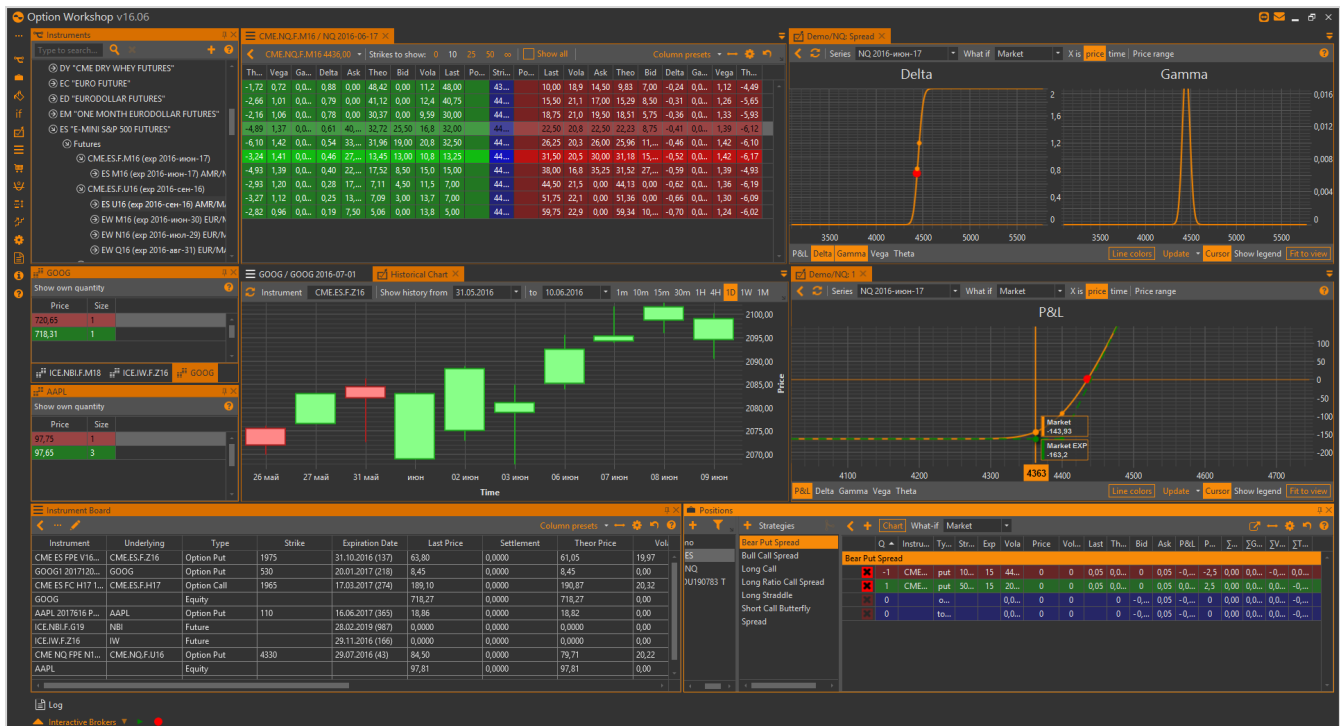


Рисунок 1 – пример интерфейса

## Элементы интерфейса

Интерфейс состоит из следующих элементов:

- панель быстрого доступа (рис. 2[1]) – обеспечивает переход к основным аналитическим и торговым функциям программы. Описание кнопок представлено в таблице 1;



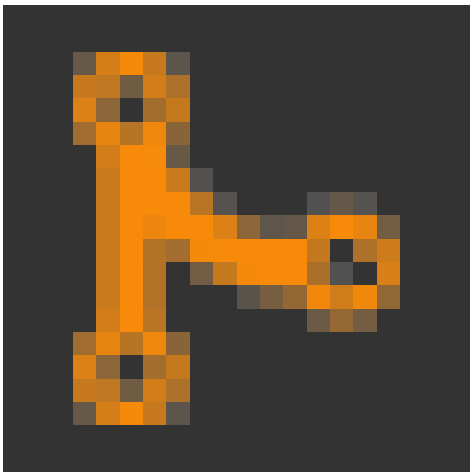
Рисунок 2 – интерфейс Option Workshop




- рабочая область (рис. 2[2]) – используется для расположения экранных форм;
- информационная панель (рис. 2[3]) – отображает статус подключения источников данных;
- системная панель (рис. 2[4]) – содержит инструменты взаимодействия с тех. поддержкой.

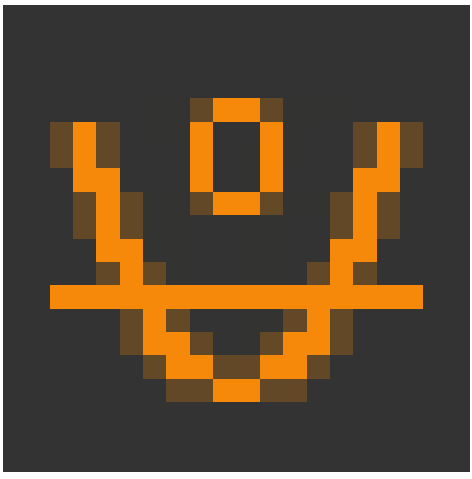

## Панель быстрого доступа

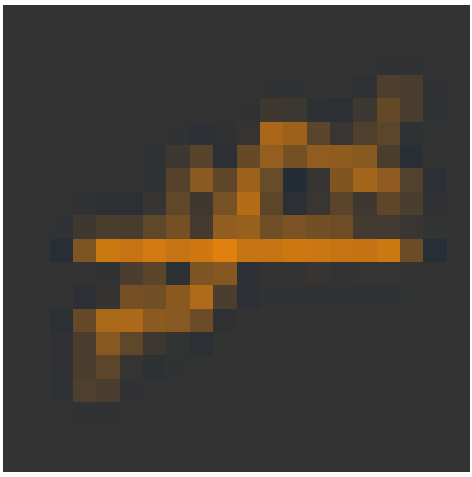
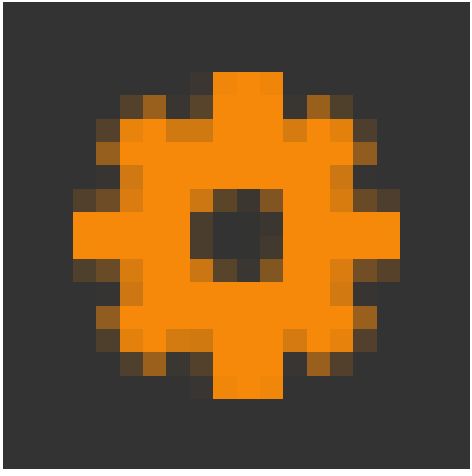

В таблице 1 представлено описание панели быстрого доступа.

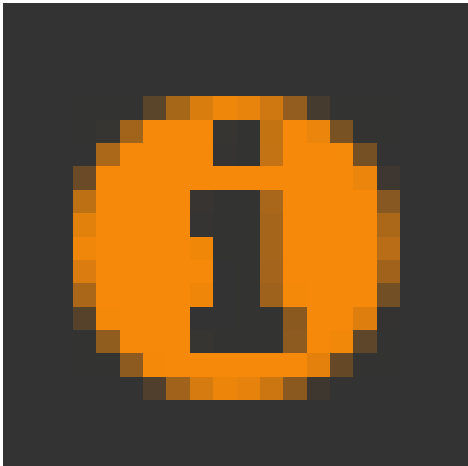
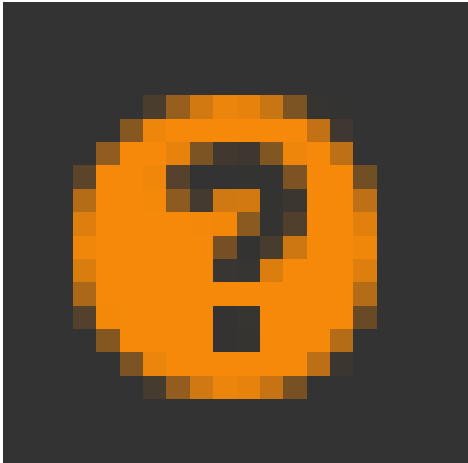
Таблица 1 – Кнопки панели быстрого доступа

Кнопка	Раздел документации	Назначение формы
	<a href="#">Дерево инструментов</a>	Вызов дерева инструментов
	<a href="#">Менеджер позиций</a>	Работа с торговыми счетами, стратегиями, позициями

	<p>What-If - менеджер сценариев</p>	<p>Создание и редактирование What-If сценариев</p>
	<p>Таблица инструментов</p>	<p>Просмотр подробной информации по инструменту</p>
	<p>Работа с заявками</p>	<p>Выставление, редактирование и отслеживание исполнения заявок</p>

 A pixelated orange symbol on a black background, resembling a stylized 'W' or a series of connected line segments.	Дельта-хеджер	Дельта-хеджер
 A pixelated orange symbol on a black background, consisting of a vertical line with a crossbar and several horizontal bars of varying lengths extending to the left.	Маркет-мейкер	Маркет-мейкер
 A pixelated orange symbol on a black background, resembling a staircase or a series of connected line segments that generally trend upwards.	Лесенка заявок – Futures Orders Stairs (FOS)	Лесенка заявок

	Шаблоны стратегий	Шаблоны стратегий
	Системные настройки	Вызов формы системных настроек
	Форма просмотра лог-записей	Просмотр журнала событий в режиме реального времени

	<p>Информация о системе</p>	<p>Информационное окно (лицензия, версия программы)</p>
	<p>Сайт документации</p>	<p>Ссылка на сайт документации</p>

## Индикаторы подключения источника

Для контроля статуса соединения с источником данных в нижней части основного окна отображаются индикаторы:

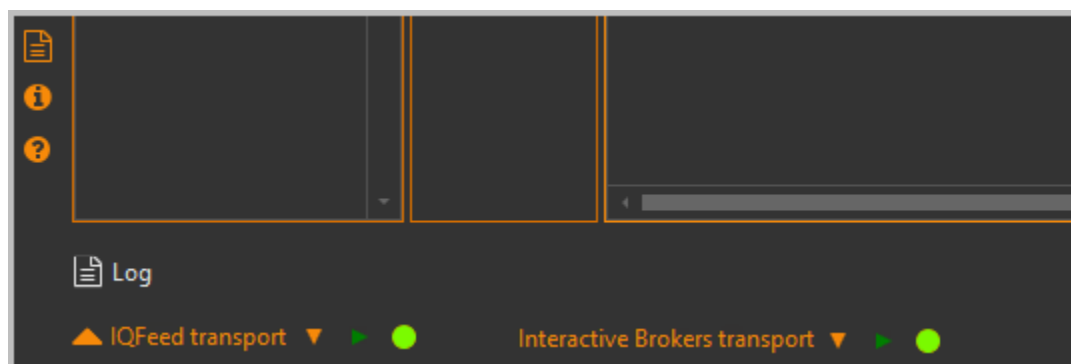
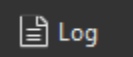


Рисунок 3 – индикаторы подключения

- 
 – вывод лог-записей;

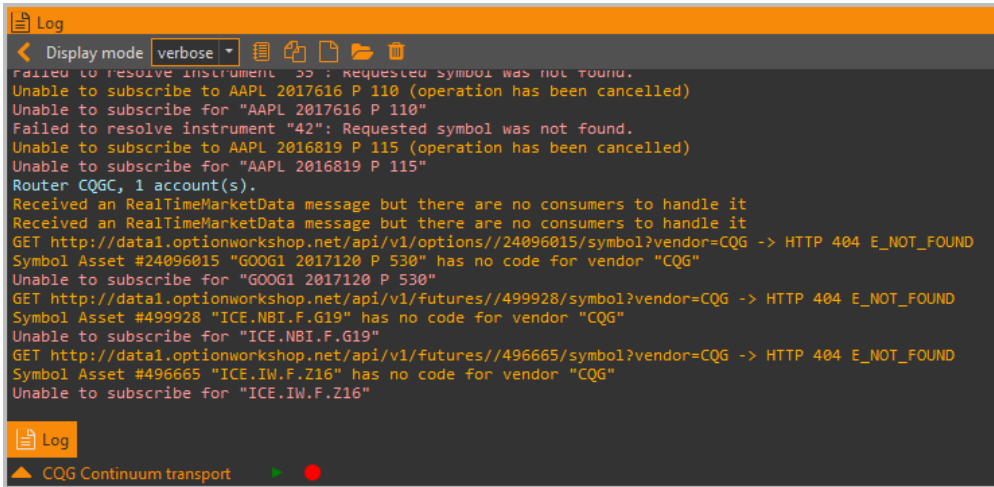




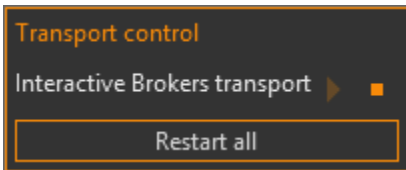









Рисунок 4 - просмотр лог-записей

- 
  - управление источниками. При нажатии на кнопку откроется форма, в которой можно:
    - 
      - 
        - 
          - остановить/запустить источник;
          - Restart all – перезапустить все источники.



- Рисунок 5 – управление источниками
- Data source – активный источник данных;
    - 
      - отправка заявок/сделок во внешнюю систему (мигающая стрелка);
      - 
        - прием данных из внешней системы (мигающая стрелка);
        - 
          - отсутствие подключения;
          - 
            - в процессе подключения;
            - 
              - источник подключен;
              - 
                - получение информации о расписании торгов;
                - 
                  - отсутствие информации о расписании торгов.

## Размещение форм

Для перемещения формы необходимо нажать на ее заголовок и, удерживая (рис. 5), перенести курсор на пиктограмму с вариантами расположения (рис. 6[1]). Часть рабочей области, которую будет занимать форма, окрасится в желтый цвет (рис. 6[2]). Далее следует отпустить кнопку мыши. Форма будет закреплена в соответствующем положении.

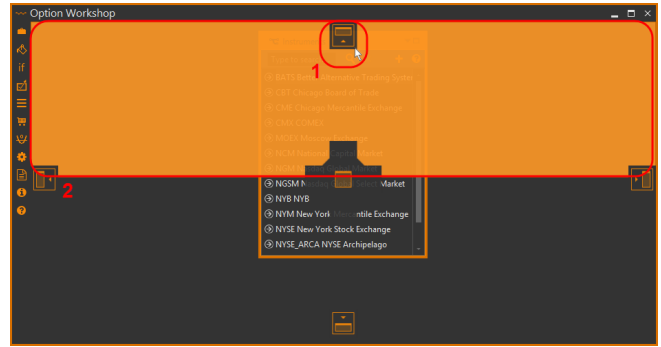
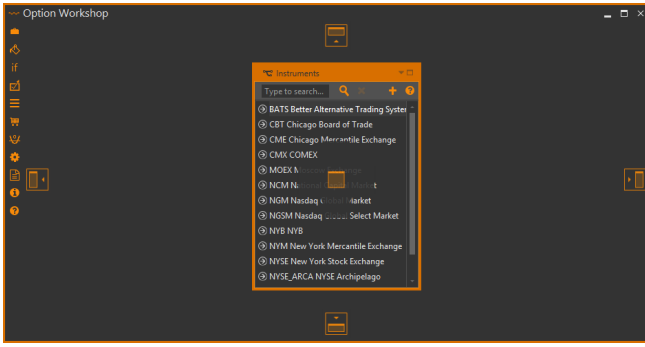


Рисунок 5 – перемещение формы

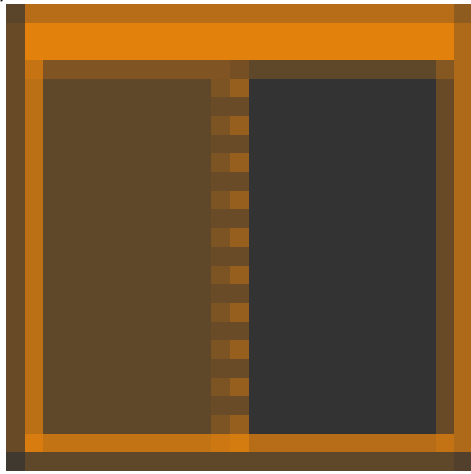
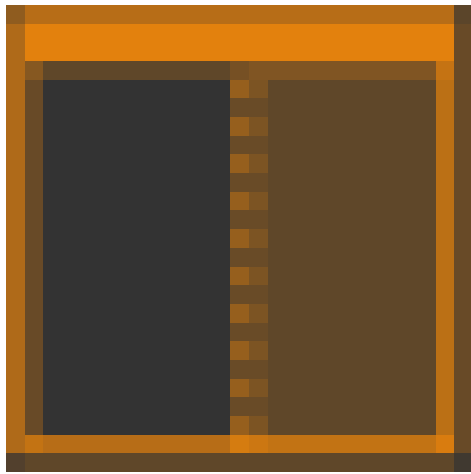
Рисунок 6 – выбор расположения

Описание пиктограмм и примеры расположения представлены в таблице 3.

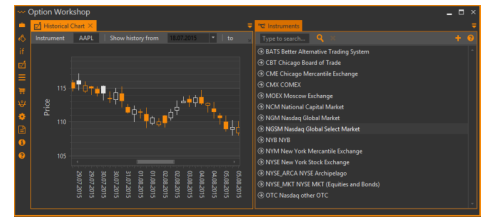
Таблица 3 – Описание пиктограмм

Кнопка	Описание	Пример
	На всю рабочую область	
	В правой/левой части окна	
	В верхней/нижней части окна	

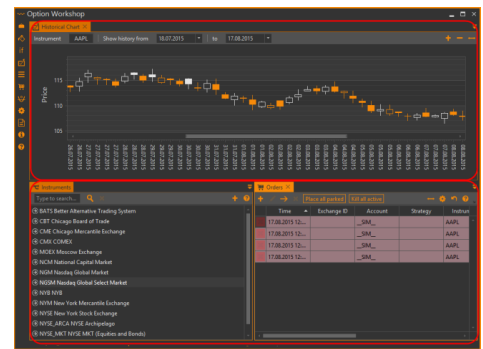




Выравнивать формы по ширине рабочей области



Выворнять формы по высоте рабочей области



Формы могут быть расположены отдельно от основного окна в любом месте рабочего стола, в том числе и на другом мониторе. Для этого необходимо нажать на верхнюю панель формы и, удерживая, перенести за пределы рабочей области. Формы содержат кнопку



. При нажатии откроется сайт документации.

## Переключение между окнами

При нажатии клавиш Ctrl+Tab открывается список активных окон. Формы группируются по типу:

- Графики стратегий (Strategy charts);
- Доски опционов (Option desks);
- Доски спредов (Spread desks);
- Остальное (Other windows).

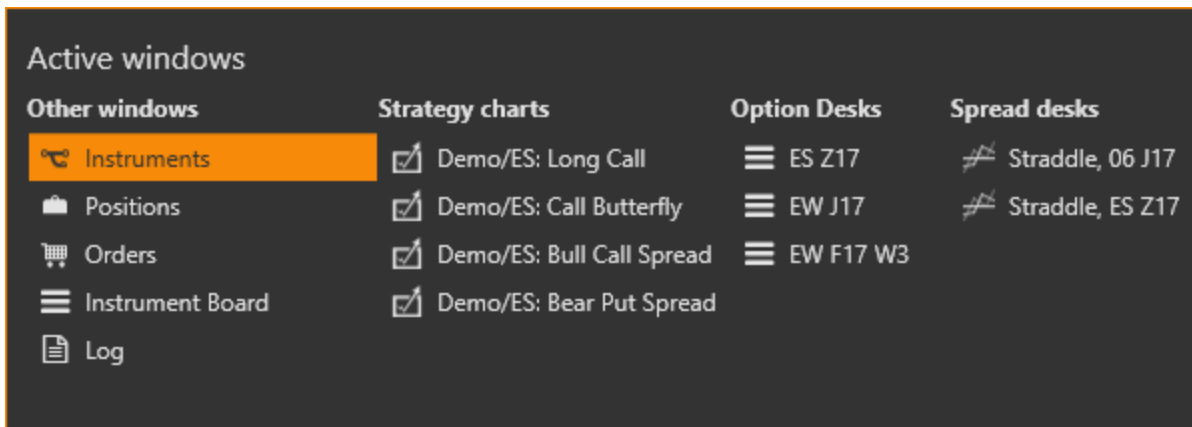


Рисунок 7 – переключение между формами

Переход между окнами производится с помощью стрелок на клавиатуре.

## Сохранение настроек интерфейса

Для того чтобы сохранить настройки (расположение и размер окон), необходимо:

1. Перейти в раздел SettingsSupport и нажать кнопку Open configuration folder.

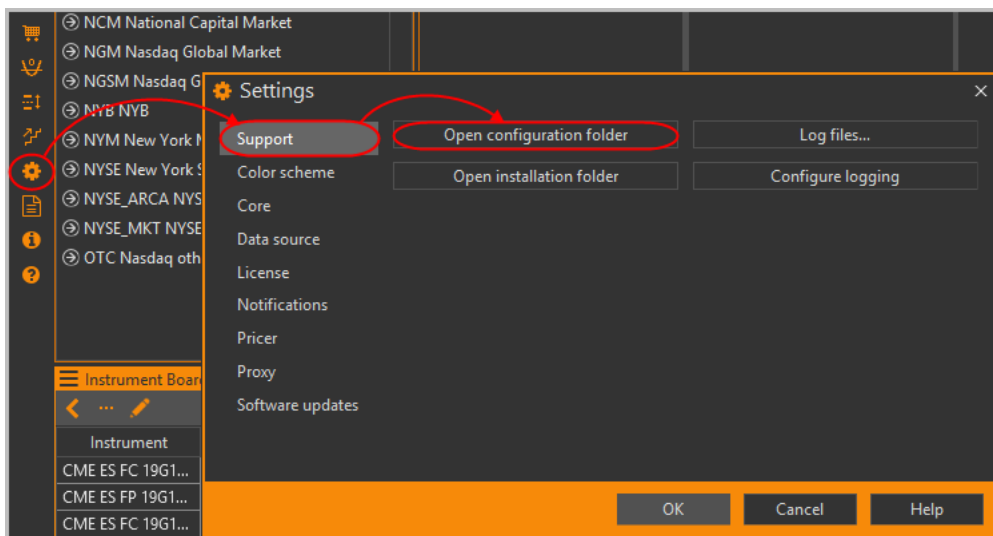


Рисунок 8 – переход к папке настроек

2. Скопировать и сохранить содержимое папки %LOCALAPPDATA%\Option Workshop (за исключением папки Logs)

Для сброса настроек интерфейса необходимо удалить в папке %LOCALAPPDATA%\Option Workshopui файл layout.xml, перезапустить программу и заново настроить рабочую область.

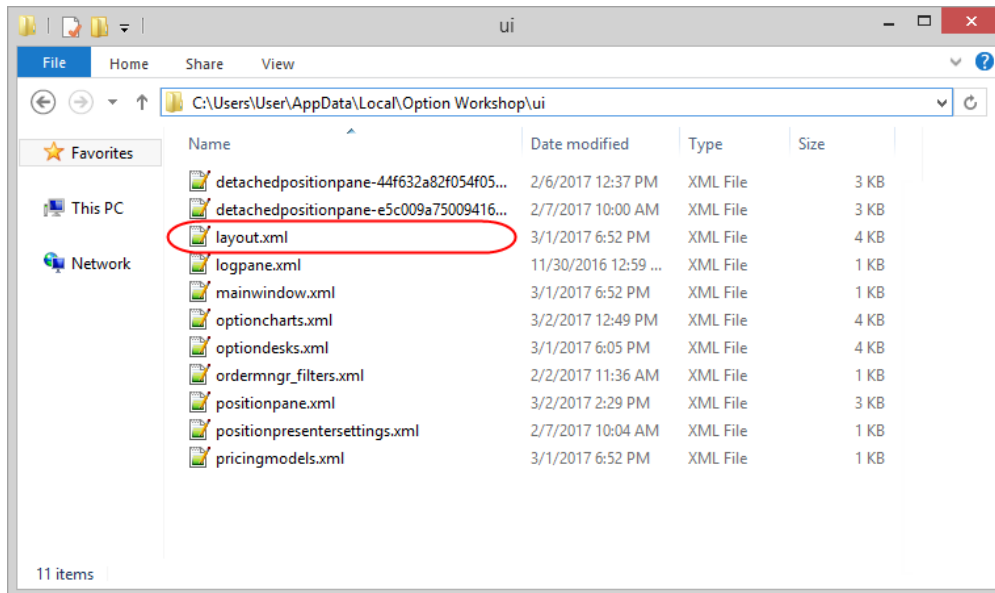


Рисунок 9 – папка с настройками интерфейса