

# Data source / Источник данных

Во вкладке Data source производится настройка и управление источниками данных. В текущей версии Option Workshop в качестве источников данных и шлюза могут использоваться:

- Cgate;
- CQG Continuum;
- Interactive Brokers;
- IQFeed;
- QUIK.

Одновременно может быть подключено несколько источников данных.

Содержание страницы:

- Общий порядок добавления источника данных
- Удаление источника
- Деактивация источника
- Быстрый запуск и остановка источника
- Выбор источника для биржи
- Индикаторы подключения
- Смена источника данных

## Общий порядок добавления источника данных

Для добавления источника следует:

1. перейти во вкладку Data source, нажать кнопку



(Add transport) и в списке выбрать источник данных (рис. 1);

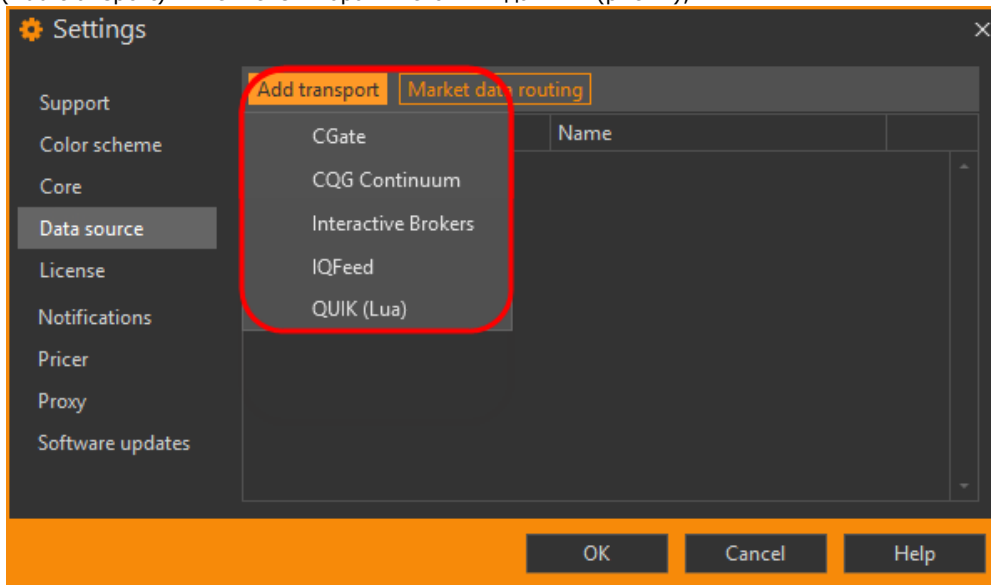


Рисунок 1 – вкладка Data source

В результате откроется окно с параметрами выбранного источника данных (рис. 2).

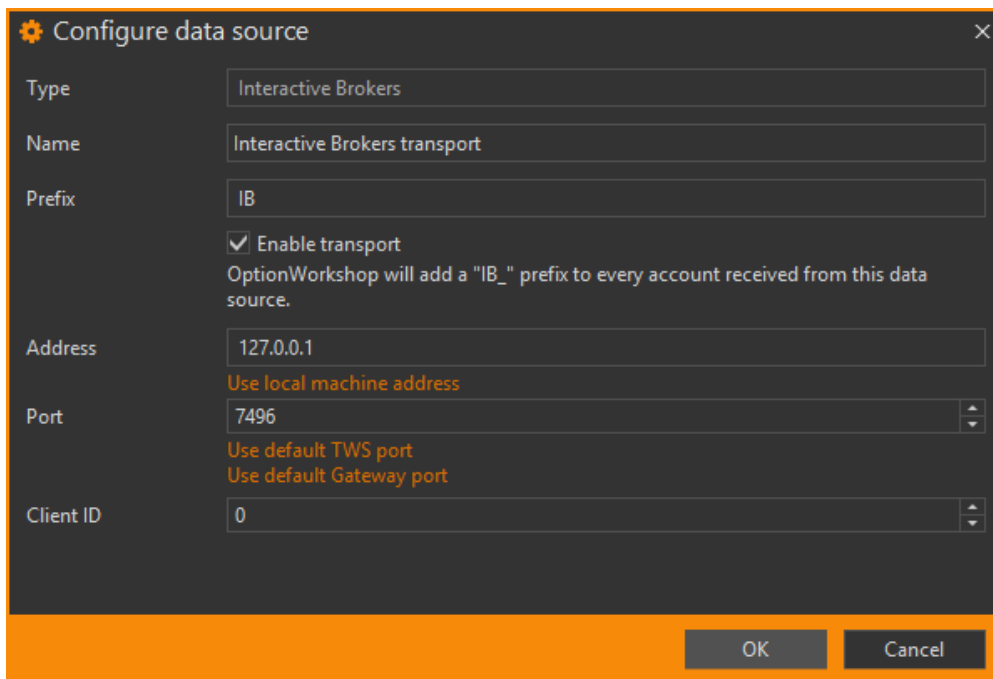


Рисунок 2 – пример формы настройки источника данных

2. заполнить параметры и нажать кнопку ОК. Подробное описание параметров настройки каждого источника можно найти в разделах:
    - a. Интеграция с CGate;
    - b. Интеграция с CQG Continuum;
    - c. Интеграция с Interactive Brokers;
    - d. Интеграция с IQFeed;
    - e. Интеграция с QUIK;
  3. нажать кнопку ОК во вкладке Data source (рис. 1).
- Первый источник в списке устанавливается по умолчанию для всех бирж.

## Удаление источника

Для удаления источника нужно нажать кнопку



в начале строки (рис. 3).

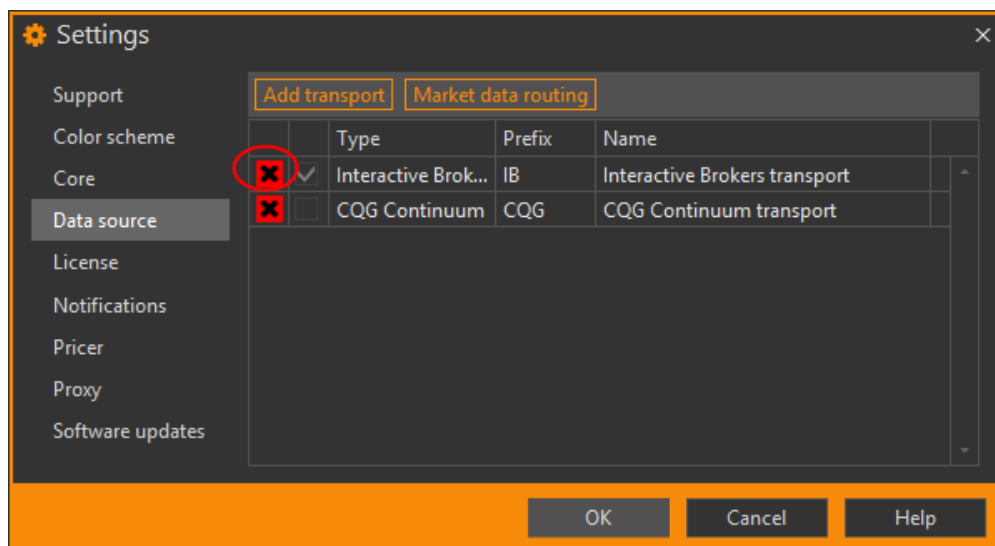


Рисунок 3 – удаление источника

На экране появится сообщение, в котором следует нажать кнопку ОК для подтверждения удаления. В результате все настройки будут сброшены. Соединение удалено.

## Деактивация источника

Для того чтобы удалить источник без сброса настроек следует:

1. нажать дважды на источник в списке (рис. 4);

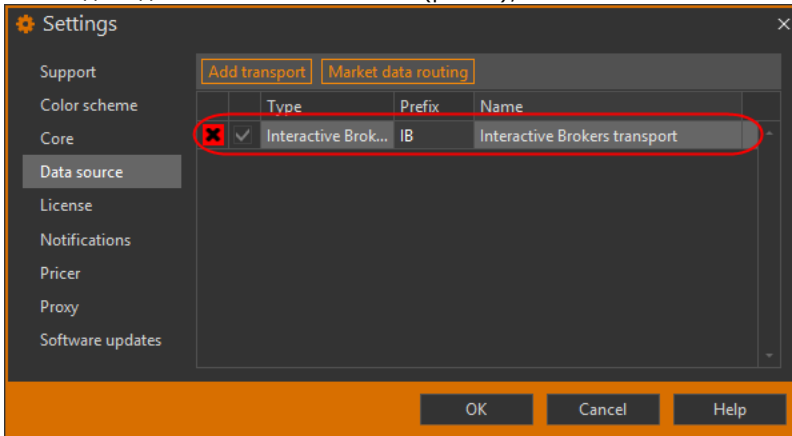


Рисунок 4 – переход к параметрам источника

2. снять переключатель Enable transport и нажать кнопку ОК (рис. 5);

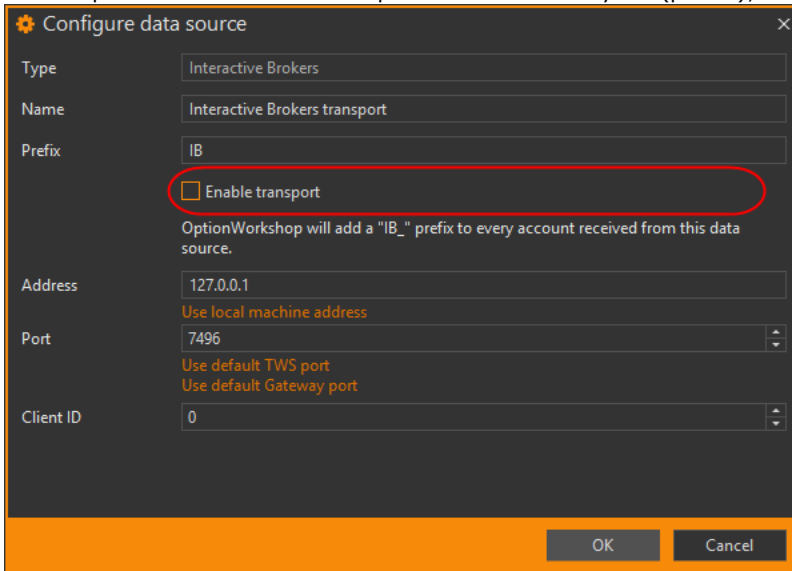


Рисунок 5 – удаление источника

3. нажать кнопку ОК в форме Data source (рис. 4).

В результате соединение будет удалено, но источник останется в списке источников (рис. 6). Настройки не будут сброшены.

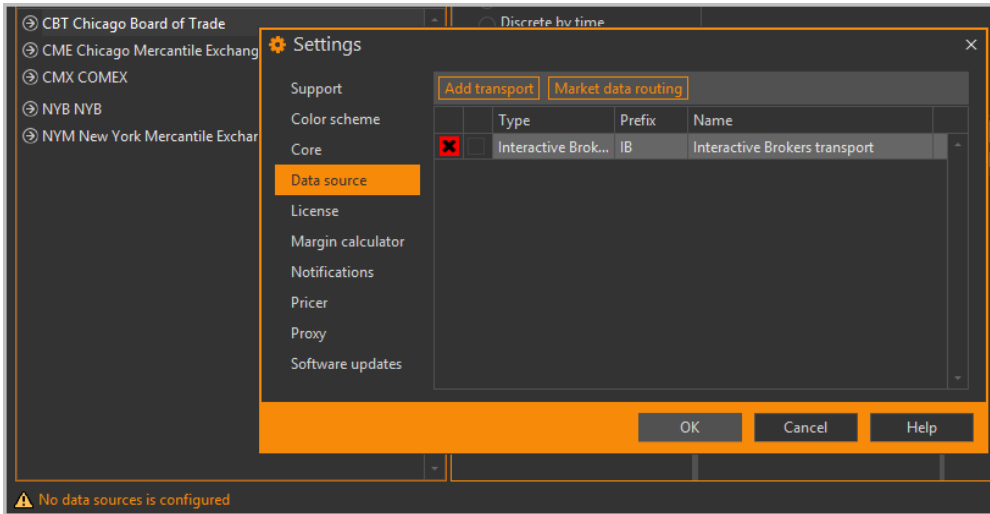


Рисунок 6 – удаление источника

Для включения источника нужно перейти в форму настройки источника и установить флажок Enable transport.

## Быстрый запуск и остановка источника

Если необходимо временно отключить источник, можно воспользоваться кнопками быстрого запуска и остановки на нижней панели (рис. 7)

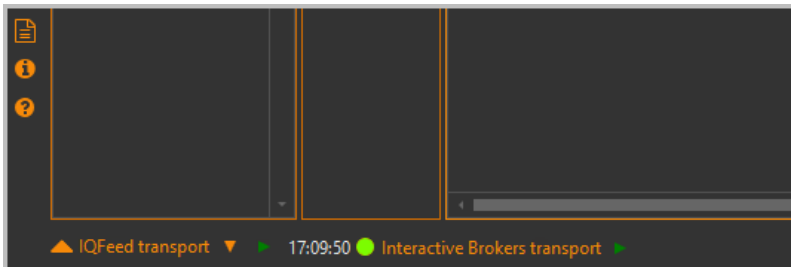


Рисунок 7 – индикаторы подключения

При нажатии на кнопку



откроется форма (рис. 8), в которой можно:

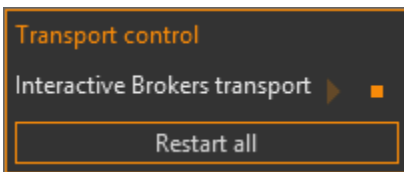



Рисунок 8 – управление источниками

-  /  – остановить/запустить источник отдельный источник;
- Restart all – перезапустить все источники.

## Выбор источника для биржи

Для каждой биржи можно установить свой источник получения данных. Для этого следует:

1. нажать кнопку Market data routing (рис. 9);

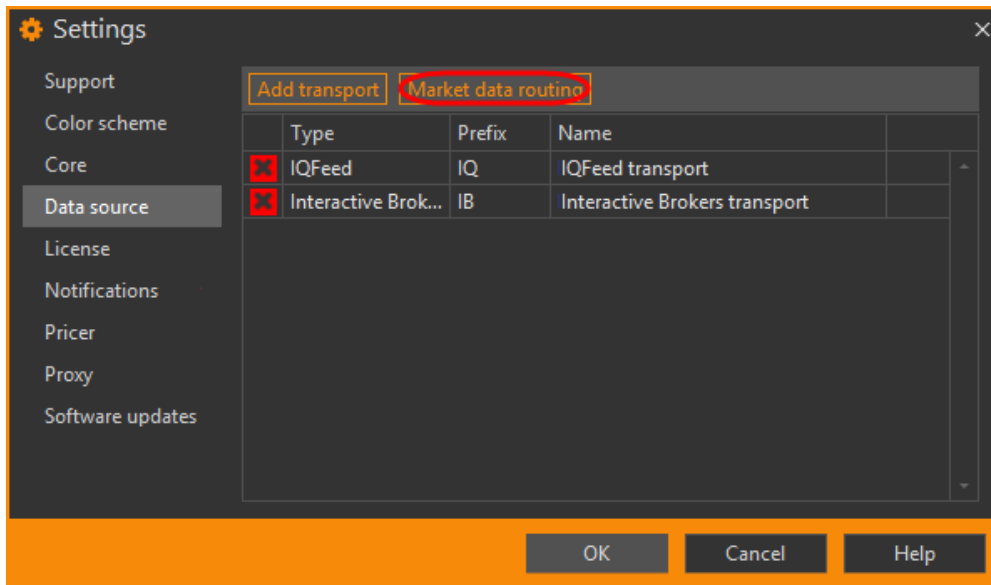


Рисунок 9 – добавление источника

2. добавить биржу в таблицу, используя кнопку



(рис. 10[1] и [2]), указать источник данных (рис. 10[3]) и нажать кнопку ОК (рис. 10 [4]). В строке <default> указывается источник по умолчанию для всех бирж.

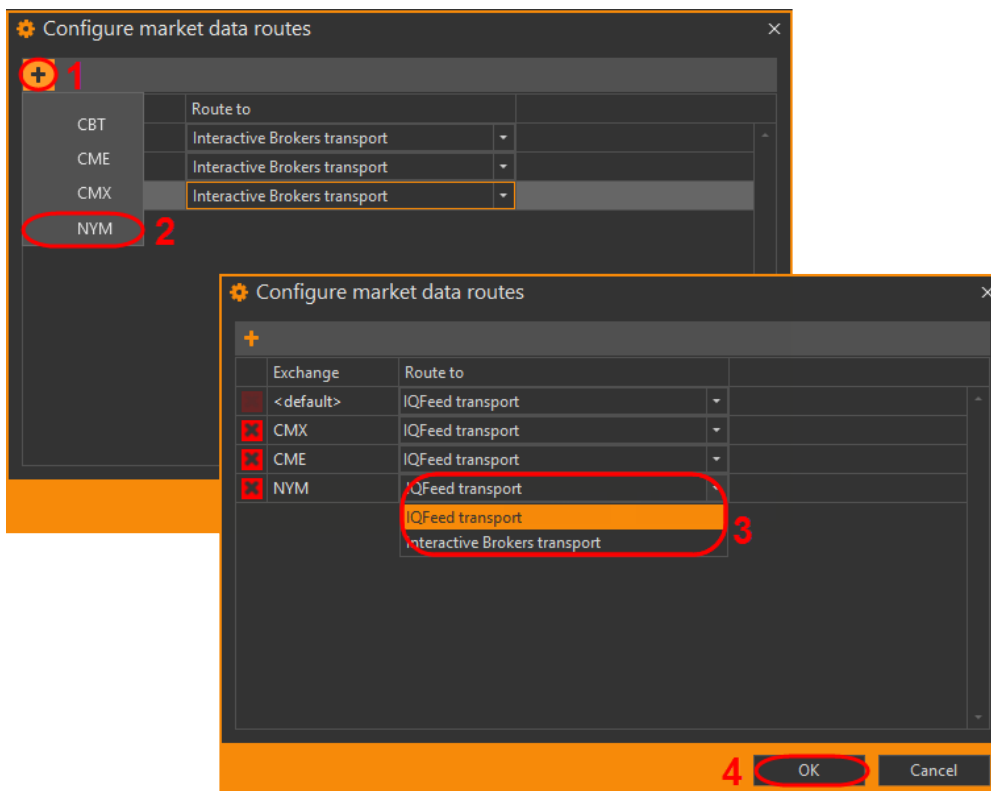


Рисунок 10 – выбор источника для биржи

Для удаления биржи используется кнопка



в начале строки.

3. нажать кнопку ОК в окне добавления источника данных (см. рис. 9).

Данные по всем инструментам биржи будут приходить из указанного источника.

## Индикаторы подключения

После успешного подключения на нижней панели главного окна появятся индикаторы (рис. 11):

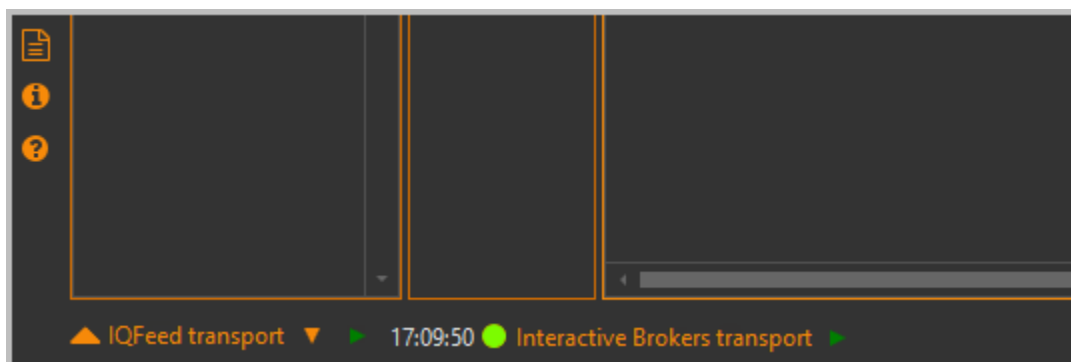


Рисунок 11 – индикаторы подключения

- ▲ – управление источниками. При нажатии на кнопку ▲ откроется форма (рис. 12), в которой можно:
  - / ▲ – остановить/запустить отдельный источник;
  - Restart all – перезапустить все источники.

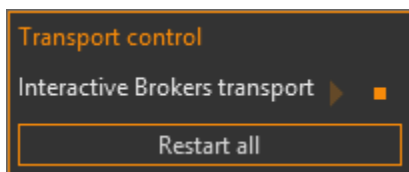


Рисунок 12 – управление источниками

- Data source – активный источник данных;
- ▲ – отправка заявок/сделок во внешнюю систему (мигающая стрелка);
- ▼ – прием данных из внешней системы (мигающая стрелка);
- – отсутствие подключения;
- – в процессе подключения;
- – источник подключен;
- – получение информации о расписании торгов;
- – отсутствие информации о расписании торгов.

# Смена источника данных

При смене источника могут возникнуть следующие ситуации:

- позиции по некоторым инструментам не обновляются. Одна из причин – символ инструмента не соответствует формату источника данных. Следует настроить соответствие (см. раздел [Настройка соответствия символов инструментов](#));
- из торговой системы загружены инструменты, символы которых не совпадают с символами инструментов OW. В данном случае откроется окно со списком данных инструментов (рис. 13).

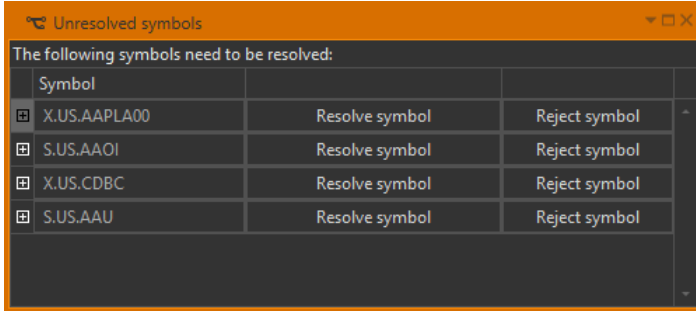


Рисунок 13 – инструменты  
Для настройки соответствия следует:

- а. нажать кнопку Resolve symbol;
- б. выбрать в левом списке инструмент (рис. 14[1]), соответствующий загруженному, и нажать кнопку ОК (рис. 14[2]).

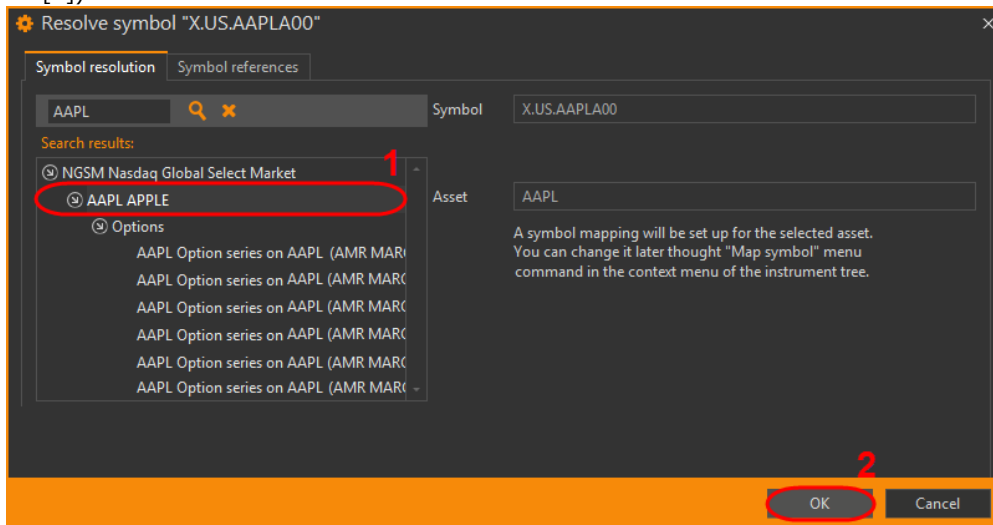


Рисунок 14 – инструменты

При нажатии кнопки Reject symbol инструмент будет отменен.