

Software updates / Обновления

Раздел Software updates содержит (рис. 1):

- информацию о текущей версии OW и канале получения обновлений;
- кнопки автоматической и ручной проверки обновлений;
- кнопку настройки активного канала получения обновлений.

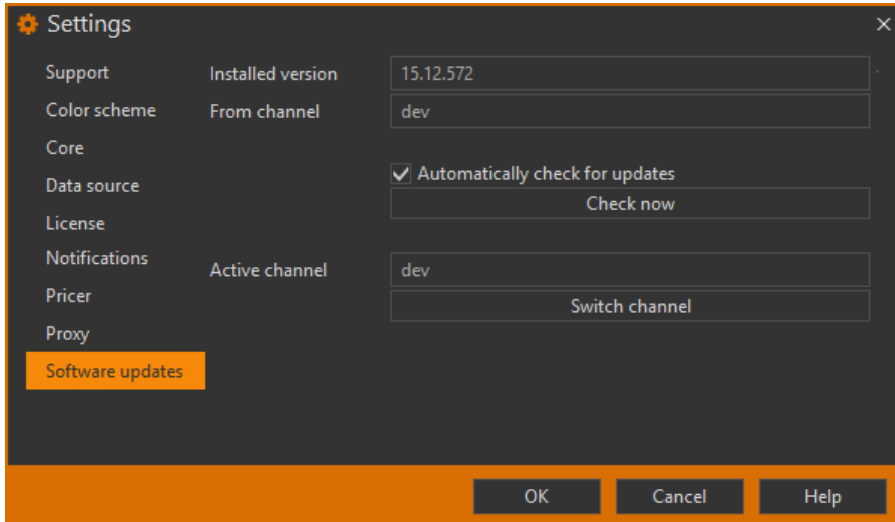


Рисунок 1 – Software update

Как правило в программе доступен только один канал. Однако для тестирования и исправления неполадок могут быть созданы дополнительные. Для смены активного канала необходимо:

1. нажать кнопку Switch channel (рис. 1);
2. выбрать канал (рис. 2 [1]);

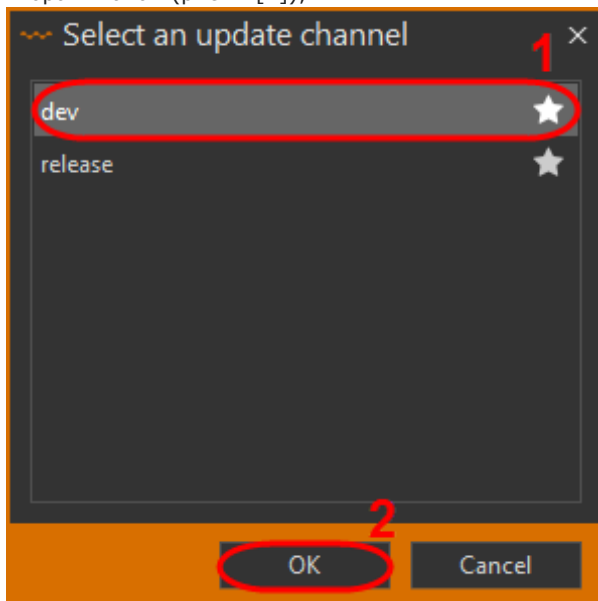


Рисунок 2 – переключение между каналами

3. нажать кнопку OK (рис. 2[2]);
4. нажать кнопку OK в окне Software update (рис. 1).
5. перезапустить программу.

Все версии имеют общую базу данных. Таким образом настройки и результаты торговых операций одной версии, будут доступны и в другой.

Проверка обновлений может производиться вручную, нажатием кнопки Check now, или автоматически. Для этого следует установить переключатель Automatically check for updates (рис. 1).

Описание установки обновлений представлено в разделе [Установка обновлений](#).

Если в качестве источника данных используется торговый терминал [QUIK](#), перед установкой обновлений требуется закрыть терминал.